

systemceram
KeraDomo-Küchenkeramik

Natürlich
Keramik.



Feinsteinzeug aus dem Westerwald!

Manufaktur by nature



Foto: Dominik Ketz



Mitten im Westerwald im Zentrum des Kannenbäckerlandes und vis a vis der historischen Schachanlage des einzigen Tonbergbaumuseums in Deutschland liegt unser Werk in Siershahn.

Hier auf dem historischen Betriebsgelände wurde vor knapp 100 Jahren mit den heimischen Spezialtonen die Gießkeramiksparte des Hauses KCH-Keramchemie gegründet.

Heute ist von der Historie wenig sichtbar. Nachhaltige und zukunftsorientierte Techniken beschreiben den Weg in die Zukunft, auf den wir uns mit der Gründung der systemceram GmbH & Co. KG vor mehr als 20 Jahren gemacht haben.

In nunmehr zweiter Generation werden von uns auf rund 30.000 qm Feinsteinzeug-Produkte für Küche, Labor und Bad in nachhaltig ressourcenschonenden Produktionsprozessen hergestellt.

Hier stellen wir uns und den
Herstellungsprozess unseres
Feinsteinzeugs kurz vor





Inhalt

Unternehmen und Produktion	2 - 5
Produktvorteile	6 - 7
Farbpalette – Einbauvarianten	8 - 9
Juna	10 - 11
Kara	12 - 17
Genea	18 - 23
Bela	24 - 27
Siro	28 - 29
Stema	30 - 33
Mera	34 - 41
Mera Einzelbecken	42 - 45
Mera Einzelbecken flächenbündig	46 - 49
Mera Einzelbecken Unterbau	50 - 51
Eckspülen Mera Eck + Vega Eck	52 - 53
Centra	54 - 55
Badkeramik	56 - 58
Armaturen	59 - 65
Zubehör	66 - 67
Produktübersicht	68 - 71



„Schon in unseren neuen Spülen stecken die Geschichten der alten. Feinsteinzeugspülen werden von uns zu 100 % recycelt, die wertvollen Rohstoffe werden wiederverwendet.“



GLASIEREN

In vollautomatischen Glasurroboteranlagen erfolgt der Farbauftrag nach Serien im programmierten Minutentakt. Keramikglasierer tragen bei Kleinstserien die Glasur in Handarbeit auf.



MODELLWERKSTATT

In der Modellwerkstatt werden alle Formen vom Modell bis zur Arbeitsform einzeln hergestellt.



GIESSEN

In der Gießabteilung wird die Form mit der flüssigen Rohmasse befüllt. Nach rund 24 Stunden ist der Rohling ausgehärtet.



POLIEREN

Nach dem Entformen wird jedes Produkt einzeln geprüft und poliert, bevor es getrocknet, glasiert und gebrannt wird.

So „naturgemäß“ wie unsere Rohstoffe und ihr sensibler Gebrauch sind die handwerklichen Feinarbeiten am Produkt. Das macht sie einmalig und zu Unikaten im wahrsten Wortsinn.



BRENNEN

Feinsteinzeug hat eine besonders hohe Materialdichte, weil es bei 1240°C gebrannt wird. Nach dem Prinzip der thermischen Wiederverwertung wird mit der Abwärme des Tunnelofens unsere Produktionshalle beheizt.



SCHLEIFEN

Programmiert auf die Nennmaße werden vom Schleifroboter die Spülen auf die jeweiligen Ausschnittmaße angepasst.



Abschließend wird per Hand geprüft und der letzte Feinschliff vorgenommen.

Ton ist nicht gleich Ton und Keramik ist nicht gleich Keramik. Die besonderen Eigenschaften unseres Rohstoffes haben zum Begriff **Feinsteinzeug** geführt. Dem kann man auf der samtweichen Oberfläche mit den Fingerspitzen nachfühlen. Kaum zu glauben, dass dieser einzigartige Werkstoff gleichzeitig allen Normvorschriften für chemisch-technisches Steinzeug in Laboreinrichtungen entspricht.

Vertrauen auf den ersten Blick

Feinsteinzeug-Spülen sind schon aufgrund ihrer Materialeigenschaften dafür bestens geeignet. Für viele Jahre und wer mag für viele Generationen. Das geht auf die Besonderheiten des extrem widerstandsfähigen Werkstoffes zurück und die Möglichkeiten seiner Gestaltung. Für den wichtigsten Arbeitsplatz in der Küche kann die Palette nicht groß genug sein: Formen, Abmessungen, Farben, Einbauvarianten. Wir finden auch ganz individuelle Lösungen.

SCHLAG- UND STOSSFEST



Feinsteinzeug ist hart im Nehmen. Auch, was die Schlag- und Stoßfestigkeit anbelangt.

SCHNITTFEST



Feinsteinzeug ist die perfekte Unterlage zum Schneiden und überdies kratzfest.

KÄLTE- UND HITZERESISTENT



Feinsteinzeug, das aus dem Ofen kommt, kann nichts schocken. Es hat eine besonders hohe Temperaturwechselbeständigkeit.



„Unser Engagement gilt den Menschen, die unsere Spülen vielleicht ein Leben lang nutzen wollen. Das Produkt ist Mittel zum Zweck. Deswegen stehen Nutzbarkeit und Ästhetik im Mittelpunkt. Mit unseren sorgfältig gefertigten Spülen, Arbeitsplatten und Elementen wollen wir Bedürfnisse erfüllen.“

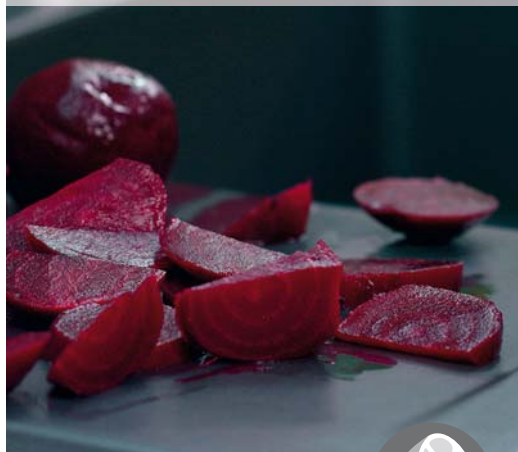
Unser Feinsteinzeug ist
DIN-geprüfte Laborkeramik

HYGIENISCH



Auf den glatten Oberflächen des Feinsteinzeug bleibt nichts lange haften. Sie sind mühelos zu reinigen, geschmacks- und geruchsneutral und absolut hygienisch.

SÄURERESISTENT



Unverwüstlich hält das Feinsteinzeug allen haushaltsüblichen Chemikalien stand. Selbst farbintensive „Säfte“ wie der der roten Beete hinterlassen keine Spuren.

CLEANPLUS



Schmutz, und dazu gehört auch Kalk, findet auf einer CleanPlus-versiegelten Fläche keinen Halt. Werden alle Pflegehinweise beachtet, geht die Reinigung mit CleanPlus leichter von der Hand.

Unser Zuhause ist die Küche. Hier schlägt das Herz des Wohnens. Mitten-
 drin liegt der Arbeitsplatz, dem wir all unsere Aufmerksamkeit schenken.
 Fast 2/3 aller Arbeiten in der Küche finden in der Spüle und rundherum statt.
 Unser Credo: Für jeden Anspruch und jede Aufgabe das richtige Produkt.
 Größe, Farbe, Einbauvariante: Wir machen Ihnen die Entscheidung leicht.



Die perfekt abgestimmte **Powerpflege BioTOPP** passend zum Produkt lässt jede Spüle nach der Anwendung aussehen wie neu. Ideal für hartnäckigere Verschmutzungen wie Abriebspuren und oberflächige Verfärbungen.



Attraktive

Farbenvielfalt

Unsere Farbauswahl an 14 gebrannten, widerstandsfähigen Glasuren orientiert sich an den aktuellen und zukünftigen Trends der modernen Küchengestaltung.

Standard-
Farben



Sonder-
Farben



Einbauen wie es passt

Klassischer Einbau

Die Spüle wird auf die Arbeitsplatte aufgelegt. Vom kleinsten bis zum größten Becken: Alle systemceram Spülen gibt es als Einbauspüle. Unsere Spülen liegen besonders flach und mit eckigen Radien auf. Das verleiht dem robusten Material eine überraschende Leichtigkeit.



Flächenbündiger Einbau (F)

Für den flächenbündigen Einbau in Natur- und Kunststein-Arbeitsplatten bieten wir zwei Optionen, nahezu Übergangslos und eine ebenso optische wie hygienische Einheit. Flächenbündig eingebaut und mit einem Ausschnitt alle Funktionen des Spülplatzes abdecken? Dafür gibt es den flächenbündigen Einbau **mit** Hahnlochbank.



Flächenbündiger Einbau ohne Hahnlochbank (F/o)

Eine weitere Möglichkeit des flächenbündigen Einbaus ist die für Spülbecken **ohne** Hahnlochbank und Abtropffläche. Ideal zur Kombination nebeneinanderliegender Einzelbecken.



Unterbau (U)

Rand- und Übergangslos wird das Spülbecken unter der Arbeitsplatte befestigt. Die Lösung für beliebig kombinierbare Einzelbecken in hochwertige Natur- und Kunststein-Arbeitsplatten. Eine ästhetisch elegante und leicht zu pflegende Variante.





JUNA 90* in Eibe
mit Armatur MANIA
SOFT mit herauszieh-
barer Handbrause
in Mattgold

Im Einklang mit der Natur

Ein durch und durch natürliches robustes Material findet sein Äquivalent im organic design der JUNA-Familie. Den Menschen bringt sie die Schönheit der Natur näher und in der Küche wird Funktionalität neu erlebbar.

Im sanften Abschwung neigt sich die pflegeleichte Abtropffläche in ein üppiges Spülbecken.

*Produkte hier mit Sonderausstattung dargestellt





Wir geben der nachhaltigen
Produktphilosophie eine an
die Natur angelehnte Gestalt.



organic design
by systemceram



JUNA 75 F* in Fango
mit Armatur
MANIA SOFT in Schwarz

Der Trick

KARA 85 in Nigra
mit Armatur OFFEO
mit herausziehbarem
Auslauf

Die jeweils gegenüberliegenden Beckenkanten der Kara sind nach innen abgeschrägt. Mit dieser eleganten und cleveren Lösung, lässt sich eine zweite Funktionsebene einrichten. Exakt abgestimmt auf das Kantenmaß gibt's ein passgenau einzusetzendes Board: die MEDIO-MATTE.

In der KARA Familie gibt es Solobecken und Becken mit praktischem Abtropfteil. Wird die MEDIO-MATTE mittig platziert, entsteht eine optische Fortsetzung in den markanten Rillen der Abtropf- und Zubereitungsfläche.

systemceram verfolgt das Prinzip der Vollausstatter: Eine passgenaue Resteschale wird ebenso angeboten wie das hochwertige Schneidbrett aus Buche.

KARA 85 in Polar mit
Armatur MOVE in Schwarz



Unser Film
zum Produkt



mit dem Knick KARA

Der flächenbündige Einbau in Naturstein & Co. hat Hochkonjunktur: Besonders geglückt ist er mit der „gegen Null auslaufenden“ fast übergangslosen Abtropffläche der KARA 85 F für den 60er Unterschrank.



Die MEDIO-MATTE in Alu gehört zum Lieferumfang. Optional kann eine Matte in Schwarz erworben werden.



KARA 85 F in Alu
mit MEDIO-MATTE und
Armatur OFFEO PRO



KARA 57 in Polar mit MEDIO-MATTE
Alu und Armatur OFFEO
mit herausziehbarem Auslauf

Die inspirierende Funktion der KARA in Verbindung mit ihrer stilschreibenden Formensprache wurden mit internationalen, renommierten Designpreisen ausgezeichnet. Die Natürlichkeit des Werkstoffs und seine 100 % Recyclingfähigkeit haben dazu ebenso ihren Beitrag geleistet. Die KARA passt deshalb nicht nur gut in unsere Zeit, sondern auch in die Zukunft.

Unser Film zum Produkt



KARA 57 in Nigra inklusive
MEDIO-MATTE in Alu mit Premium-
Drehexcenter und Armatur MOVE

Die KARA 51 ist die Sowohl-als-auch-Spüle für jeden Küchenstyle. Mit ihren idealen Maßen passt unser Solobecken gut in einen 50er-Unterschrank. Ausgestattet mit einer Palette an perfekt abgestimmten Zubehör und der dazugehörigen MEDIO-MATTE erfüllt sie jeden Anspruch an einen Platz optimierenden Arbeitsbereich.



KARA 51 in Alu mit MEDIO-MATTE in Schwarz mit Premium-Drehexcenter und Armatur OFFEO in Schwarz



Mit der auf Spülenrandbreite ausgefrästen Aussparung auf der Unterseite lässt sich das Buche-Schneidbrett perfekt für Arbeitsabläufe an der Spüle positionieren.

Gesucht und gefunden die KARA 51 und 57 Varianten

Feinsteinzeug bietet in Anmutung und Haptik die nahezu gleichen Eigenschaften wie hochwertiger Naturstein. Das macht sie zu einer idealen Kombination für die anspruchsvolle Küchenausstattung und kommt in der flächenbündigen oder untergebauten Variante besonders schön zur Geltung. Jede einzelne unserer 14 natürlich anmutenden Farben unterstreichen dies.



Überlauf und Premium
Drehexcenter in Mattgold



Sink Cover in Mattgold

KARA 51 F in Alu mit Tropf-
teil aus Silikon, Premium-
Drehexcenter und Armatur
TRADIZIONE in Schwarz



KARA 57 F/o
in Nigra,
Armatur MOVE



KARA 50 U
in Schiefer,
Armatur MOVE



KARA 50 U in Schiefer
inkl. MEDIO-MATTE in Alu
mit Premium-Drehexcenter
und Armatur LIVE

Ebenso passgenau ist eine Resteschale in Edelstahl als funktionales Accessoire optional erhältlich.

Next Generation

GENEA

Im Idealfall verknüpfen Spülen die verschiedenen Arbeitsabläufe in der Küche, machen sie einfacher und komfortabler. Wer gut und gerne gesund kocht, nutzt z.B. Dampfgarer zur schonenden Zubereitung. Unsere GENEА-Familie wurde dazu entwickelt, diese Idee mit den Vorteilen des extrem hitzebeständigen Materials und mit der Formanpassung der Beckengestaltung weiterzudenken.

Die GENEА 60 ist als kleiner Allrounder eine kluge Alternative für Freunde von Solobecken, die nicht auf eine zusätzliche Midi-Abtropffläche verzichten wollen. In allen Einbausituationen ist sie eine gute Organisationseinheit zum Spülen und Vorbereiten. Bei ausreichend tiefer Arbeitsplatte ließe sie sich um 90° drehen und mit dem Becken vorn einbauen.

GENEA 60 in Alu mit
Premium-Drehexcenter
und Armatur LIVE



GENEA 60
in Alu mit
optionalem
Zubehör

ÜBERLAUF in Schwarz



GENEA 60 F in Titan mit
Premium-Drehexcenter, Sink
Cover Edelstahl und Armatur STEEL



GENEA 87 in Schiefer
Armatur BINGO STAR mit
herausziehbarem Auslauf

Die GENE 87 ist eine willkommene Ergänzung der erfolgreich ausgezeichneten Designfamilie der GENE-Spülen für das 50er Einbauschrankmaß. Der funktionale und praktische Nutzen bleibt: Das große Becken nimmt im Geschirrkorb einen Gastronormbehälter auf. Und mit der großzügigen, sich neigenden Tropffläche entsteht reichlich Platz für Dies und Das in der Küche. Der elegant gelöste Restausguss auf der Fläche lässt sich unkompliziert reinigen und sauber halten. Ein zusätzliches Plus.

Mit einem gegen Null auslaufenden Abtropfteil entwickeln viele Spülen von systemceram eine keramische Gestaltungslinie von zeitloser Schönheit; so auch die GENE 75.



GENEA 75 in Nigra
Armatur STEEL

Eine Spüle, die viel Platz zum Arbeiten lässt: Die GENE 75 aus der erfolgreichen und prämierten Produktfamilie der GENE-Spülen ist die kompakte Lösung für die kurze oder lange Küchenzeile. Ihre cleveren Proportionen bieten auf der einen Seite viel Platz für Spülgut (Beckendiagonale 54 cm), auf der anderen Seite eine ausreichend dimensionierte Abtropffläche z. B. zum Zubereiten und Abstellen heißer Töpfe.

Mit einem Ausschnitt in Arbeitsplatten aus Keramik oder Naturstein: Die flächenbündige GENE 75 F deckt alle Funktionen des Spülplatzes besonders formschön ab.

Die „kleine Schwester“ GENE 75 passt in den 50er Unterschrank, ist in 14 attraktiven Farben erhältlich und reversibel einsetzbar.



GENEA 75 F in Nigra Armatur STEEL mit Handbrause und Sink Cover Edelstahl



GENEA 75 in Satin Armatur LIVE und Premium Drehexcenterbetätigung

Die Allroundspüle GENEА 100 ist das ideale Pendant für die gesunde Küche. In das mittig platzierte Restebecken passt beispielsweise der kleine Gastronormbehälter eines Dampfgarers. In Kombination mit einem Geschirrkorb nimmt das großzügige Becken einen mittleren und/oder großen Dampfgarbehälter auf. Die robuste Abtropffläche mit zwei Ablaufrillen und einem Sink Cover als Abdeckung des Siebkorbventils ist ebenso praktisch wie schick.

Die Juror:innen der diversen Designpreiskomitees fanden unser GENEА-Konzept auszeichnungswürdig.



GENEA 100 in Polar
mit Armatur MOVE



GENEA 100 F in Nigra



Mit BELA lässt sich schöner spülen

Unsere Spülenfamilie BELA integriert den vorgeschriebenen Überlauf in einen immer praktischen Resteausschuss. Neben Armatur und Excenterbetätigung lässt er Becken und Abtropffläche den Platz, den es für den großen und kleinen Abwasch braucht und nimmt sich vornehm zurück.



BELA 78 F in Schiefer



BELA 78 in
Grönland mit
Armatur LIVE mit
herausziehbarem Auslauf

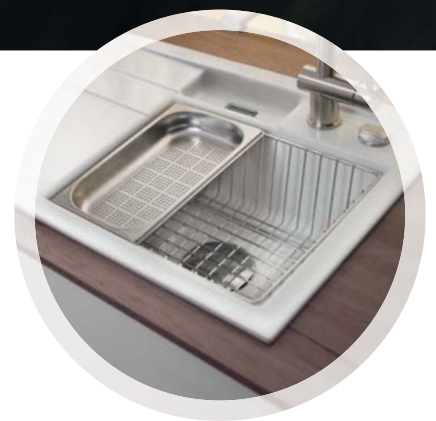
Die charmante BELA 78 wirkt selbst in einem 45er-Spülenschrank ungewöhnlich großzügig. Das Becken ist für Backblech und Co. groß genug und die Ablaufrillen auf der Abtropffläche verhindern, dass Gläser ins Wandern geraten.



BELA 78 in Nigra mit
Armaturo LIVE mit her-
ausziehbarem Auslauf

Die Bela 78 gibt es in der Becken rechts-
Becken links-Variante und zum flächenbün-
digen Einbau in z. B. Naturstein. Dabei macht
sich der gegen Null auslaufende Rand der
Abtropffläche besonders gut.

Der Gastronormbehälter passt
perfekt in den Geschirrkorb





BELA 57 in Nigra,
Armatur LIVE mit heraus-
ziehbarem Auslauf



Mit den schönen Proportionen, der elegant reduzierten Formensprache und der funktionalen Vielfalt erfüllt die BELA viele Wünsche an einen gut ausgestatteten Spülplatz. In der Variante der kompakten Einbeckenspüle BELA 57 wird das mit der funktionsorientierten Armaturenbank besonders deutlich und u.a. attraktiv für die Planung mit Naturstein.

Premium Drehexcenterbetätigung
in Chrom, Edelstahl, Schwarz und
Mattgold erhältlich

Die BELA 100 gibt sich mit einer Beckendiagonalen von fast 60 cm und einer gut nutzbaren Abtropffläche so großzügig, dass sie auch semiprofessionellen Ansprüchen zur Vorbereitung dient.

Beide BELAs sind für das 60er Unterschrankmaß ausgelegt und in 14 attraktiven Farben erhältlich.



BELA 100 in
Grönland mit
Armatuur LIVE



BELA 57 F in Polar
mit Armatuur MOVE



Armatuur LIVE in Mattgold

Die SIRO finden wir ganz ausgezeichnet



SIRO 100 in Polar

Die SIRO 100 bietet ein noch größeres Spülbecken für mehr und größeres Spülgut. Diese praktische Veränderung kommt auch der optischen Ausgewogenheit von Becken und Abtropffläche zugute.

Mit der sagenhaften Formensprache der SIRO Produktfamilie wird die keramische Spüle zum heimlichen Hauptdarsteller in der Küche. Die seitlich liegende Armaturenbank ist Designmerkmal und die Lösung schlechthin für z. B. Vor-Fenster-Einbauten. Klare Linien und fließende Konturen markieren den neuen selbstbewussten Spülentyp.



Aus dem Abtropfteil der SIRO 90 wird eine ungeheuer praktische Arbeitsfläche und das Becken bietet bei einem 50er-Einbaumaß genau die Größe, die es vernünftigerweise im Spülalltag braucht.



SIRO 90 in Lava mit Armatur SNOW mit herausziehbarem Auslauf

Update für die Abtropffläche: STEMA

STEMA 80 in Nero mit Armatur SNOW mit herausziehbarem Auslauf





Optional: die Resteschale in Edelstahl.
Immer da, wenn man sie braucht.

Diese charmante Spüle kommt mit ihren idealen fifty/fifty-Proportionen im Appartement und kleinen Küchen besonders gut raus. Tropfteil und Becken stehen in einem ausgewogenen, geometrischen Verhältnis zueinander. Damit bieten sie intelligente, gut nutzbare Größen. Eine Ablaufrinne reicht und lässt genügend Platz für Dies und Das auf dem robusten Feinsteinzeug. Die STEMA 80 passt mühelos in die kleine 45er-Einbausituation. In der flächenbündigen Variante wird der Übergang von der Abtropffläche zur Arbeitsplatte fließend.



STEMA 80 F in Polar



STEMA 86 SL in Satin mit Armatur LIVE mit herausziehbarem Auslauf und Premium Drehexcenterbetätigung

STEMA 86 SL: So kann man mit guter Planung viel (Spül-) Platz gewinnen. Das für professionelle Ansprüche geeignete Becken mit einer 60er-Diagonalen für großes Spülgut bietet ihn. Trotzdem findet sie mit ihrem etwas kürzerem Abtropfteil auch am Zeilenende der Küche Platz. Ein 60er Unterschrankmaß genügt.



STEMA 90 in Polar

Die STEMA 90 hat ein raffiniertes Detail: In die flache Abtropffläche wurde ein eleganter Resteaussguss, Sinktop, integriert. Das ist überaus praktisch und sieht toll aus.

In der Variante für den flächenbündigen Einbau verschmelzen Abtropfebene und Arbeitsplatte zu einer übergangslosen Einheit. Sanft ansteigend läuft die STEMA auf die Arbeitsplatte zu.

Sinktop
Resteaussguss-Abdeckung



STEMA 90 F in Polar
mit Armatur BINGO STAR




Der versenkbare Premium-Drehexcenter punktet bei der Pflegeleichtigkeit der Spüle. Es gibt ihn auch in Chrom, Edelstahl und Mattgold.

MERA 90 in Lava mit Armatur LIVE, Premium-Drehexcenter und Überlauf in Schwarz



Die MERA-Familie ist unser zeitloser Spülen-Klassiker für Menschen, die ihren Anspruch mit Einfachheit stillen und ein Faible für klare Formen haben. Es gibt sie in unzähligen Varianten vom kleinsten Einzel- bis zum großen Doppelbecken in 14 Farben.

Mit der flachen und kantigen Form der MERA 90 entdeckt die robuste Keramik eine neue Leichtigkeit durch kluges Design. Wie schön, dass sie gleichzeitig mit allem ausgestattet ist, was ein Spülplatz braucht. Es gibt sie auch als MERA 70 für den 45er Unterschrank.



You made
my day MERA



MERA 70 in Lava
mit Armatur STEEL

Diese Spüle macht fast Lust, die Spülmaschine mal wieder links liegen zu lassen. Mit einer Beckendiagonalen von 62 cm ergänzt die MERA 100 SL die Serie der Designpuristen. In dieser Spüle haben Backbleche, Auflaufformen und Co. gleichermaßen viel Platz.



MERA 100 SL in Polar mit Armatur BINGO STAR

Mit einer Spüle alle Funktionen eines gut organisierten Nass-Arbeitsplatzes abdecken: Zubereiten, Spülen, Abtropfen und Abstellen, dafür steht die MERA 100. Praktisches und hochwertiges Zubehör unterstreicht ihre Möglichkeiten.

MERA 100 mit Resteschale in Edelstahl





MERA 100 in Polar mit
Armatur TONO mit
herausziehbarem Auslauf
in Mattgold



MERA 100 in Nigra mit Armatur LIVE
mit herausziehbarem Auslauf



MERA TWIN in Satin
mit Armatur MOVE



MERA TWIN F in Satin
mit Armatur LIVE mit
herausziehbarem Auslauf



Puristisch, praktisch, zeitlos; so präsentiert sich das Doppelbecken MERA TWIN für den großen Abwasch. Und für alles, was sonst noch möglichst zeitgleich in der Küche erledigt werden will. Mit den großen, quadratischen Becken und der integrierten Hahnlochbank für Armatur und Excenter ist diese Doppelspüle die eleganteste „Stauraumlösung“ für den Nassarbeitsbereich.

Zubehöre sind praktische Küchenhilfen. Vielseitig und variabel einsetzbar, umso besser! Die hochwertige Basic-Faltmatte und die Resteschale in Edelstahl aus dem Zubehörprogramm gehören unbedingt in diese Kategorie.



Passend für den 90er Einbauschrank ist die MERA TWIN die erste keramische Doppelspüle, die es auch für den Unterbau gibt. Darüber hinaus sind zwei Varianten, Spüle mit und ohne Hahnlochbank, für den flächenbündigen Einbau im Programm.



MERA TWIN U/g in Satin
mit Armatur MOVE

Für Profis und solche, die es werden wollen, bieten die beiden Becken der MERA DOUBLE optimale Voraussetzungen.





MERA MIDDLE in Nigra
mit Armatur STEEL

Wer die herausragenden Eigenschaften der Keramik für die Zubereitung nutzen will, findet mit der Designvariante MERA MIDDLE den idealen Arbeitsplatz.



Sink Cover in allen Spülenfarben sowie Edelstahl, Chrom und Mattgold erhältlich



MERA 51 in Nigra mit Armatur STEEL mit Handbrause
und PREMIUM FALTMATTE in Edelstahl

Wie es Euch gefällt!
Einzelbecken



Die Einzelbecken von systemceram sind ideale Allroundtalente, nicht nur für Spül-Puristen. Mit der integrierten Bank für Armatur und Seifenspender und großem Becken z. B. bieten sie viel Funktion in kleinen Ausschnittmaßen. 14 attraktive Farben lassen genügend Spielraum für eigene Kreativität.

Beliebig platzierbar, so erweitern die neuen eleganten Faltmatten den Funktionsraum rundum, neben und auf der Spüle. Den German Design Award gab es für unsere allround Premium Faltmatte, die in und um die Spüle gute Dienste leistet.



MERA 57 in Schiefer



Solobecken und ihre nahezu beliebige Kombinierbarkeit liegen im Trend: Vom kleinsten Ausgussbecken bis zum semiprofessionellen Gebrauch ist unsere Produktpalette hierfür am größten.

MERA 39 in Polar mit Armatur STEEL



MERA 80 in Alu mit Armatur TONO mit herausziehbarem Auslauf, PREMIUM DREHEXCENTER und ÜBERLAUF in Mattgold



MERA 46 in Jasmin mit Armatur SNOW





Als starke Solisten geben Einzelbecken in der modernen Küchenwelt den Ton an. Der flächenbündige Einbau liegt dabei im Trend. Naturstein und Co. bilden mit der KeraDomo-Küchenkeramik eine ästhetische und qualitative Einheit, die nicht zu toppen ist. Keine Einschränkung für die Planung liefern da die Auswahl und Ausstattung der MERA-Becken mit integrierter Hahnlochbank.

MERA 51 F in Nigra,
Armatur STEEL mit
Handbrause und Premium
Drehexcenterbetätigung



MERA 39 F in Nigra
mit Armatur SNOW

Einzelbecken flächenbündig



MERA 60 F in Titan
mit Armatur SNOW

Außergewöhnliche Ansprüche brauchen außergewöhnliche Lösungen. Hierfür bieten sich die Solobecken zum flächenbündigen Einbau von S bis XXL an. Die schöne Oversize-Spüle MERA 80 F nimmt den kompletten Abwasch auf, während mit der MERA 24 F, als kleinstes eigenständiges Becken, der Restausguss über seine Funktion hinauswächst.

Spülmittelspender SLIM,
von oben befüllbar



MERA 80 F in Titan mit Armatur MOVE



MERA 24 F/o in Schiefer



MERA 57 F in Fango mit Armatur SNOW

Einzelbecken

Unterbau



MERA 42 U in Nigra
Armatur MOVE und
Spülmittelspender SLIM
in Schwarz



MERA 50 U in Kombination
mit MERA 16 U in Schiefer
mit Armatur MANIA SOFT und
Premium Drehexcenterbetätigung

Die Unterbaubecken (z. B. aus der MERA-Serie), laden dazu ein, so zu planen wie es passt. Einzeln, doppelt oder dreifach kombiniert.

Der Küchenplaner hat die freie Wahl zwischen zahlreichen Varianten für den flächenbündigen Einbau oder Unterbau.



MERA 60 U in Grönland

MERA ECK in Fango
mit Armatur MOVE



Die systemceram Philosophie ist ohne Einschränkungen. Die MERA ECK verbindet anspruchsvolles Design mit pfiffigen Lösungen: Unser glänzender SINKTOP adelt den Resteaussuss.



SINKTOP Resteaussuss-Abdeckung

Eckspülen als Sonderlösung, für alle Küchen, in denen Platz gut aufzuteilen ist, sind unsere Spezialität.

VEGA ECK in Nigra mit
Armatür STEEL



Mach Deine Ecke zum Mittelpunkt

Die achsensymmetrische Aufteilung der VEGA ECK trägt den praktischen Anforderungen sinnvoll Rechnung.

Die Abtropffläche mit den schwungvoll gestalteten Ablaufrillen bietet viel Platz zum Arbeiten und zum standfesten Abtrocknen des Spülgutes. Zusätzlich optimieren das großzügige Spül- und das funktionale Restebecken die Raumausnutzung für den Spülplatz in der Ecke.

Die Renaissance des Spülsteins mit unserer CENTRA

Mit dem großen Aktionsradius
bietet unsere Armatur MOVE
maximale Bewegungsfreiheit.
Mattschwarz wird sie zum
optischen Highlight.



CENTRA 60 in
Eibe mit
Armatur
TRADIZIONE
mit heraus-
ziehbarem
Auslauf
in Mattgold



CENTRA 90 in
Schiefer mit
Armatur MOVE



CENTRA 90 in Schiefer mit Armatur MOVE

Der traditionelle Spülstein als Bestandteil des modernen Landhausstils:
Die CENTRA-Einbauelemente sind ein Muss für alle, die die Extravaganz
lieben und an alten Werten ihre Freude haben.

Jederzeit gut kombinierbar mit individuellen Möbeln

Die schlichte Schönheit gibt der Einsatzmöglichkeit unserer keramischen Becken für das Bad frische Impulse. Jederzeit gut kombinierbar mit Waschtischmöbeln nach eigenen Wünschen und Ideen. Das komplette Badkeramikprogramm ist in Grönland, Polar, Fango, Schiefer und Nigra lieferbar.

Fast unsichtbar wird das unten extra plan geschliffene Becken einfach auf der Möbeloberfläche mit Silikon verbunden aufgesetzt. Das sieht edel aus und vereinfacht die Montage.



PATERA 40 in Polar



LAVARA 60 in Schiefer



SANARA 50 in Nigra



Ein feines Detail ist die keramische Abdeckung der Abläufe, analog zu den Beckenfarben.

Die SANARA 50 ist die Variante mit pflegefreundlicher Armaturenbank und mit 50 cm in der Breite überall platzierbar. Die seidenmatte Oberfläche in Nigra des SANARA 50-Waschbeckens unterstreicht die natürliche Wertigkeit. Ein verschließbarer Ablauf mit dem keramischen Sink-Cover und dem Geberit-Clou-Überlauf bietet gut durchdachten Komfort.



Die Qualität der Feinsteinzeugbecken von systemceram ist gleichbleibend. Das macht sie auch für das Bad so interessant. Die raffiniert schlichten Becken, die runde PATERA 40 U/g und die eckige LAVARA 60 U/g, gibt es auch für den Unterbau. Eine gleichermaßen funktionelle wie ästhetische Einheit bilden sie als Unterbaubecken in unserer vollkeramischen Arbeitsplatte oder in Naturstein-Arbeitsplatten.



PATERA 40 U/g: Die runden Becken haben einen Durchmesser von 400 mm und eine Höhe von 115 mm. Diese Größe lässt Spielraum für Einrichtungskonzepte vom Gäste- bis zum Familienbad.

LAVARA 60 U/g: Die rechteckigen Waschbecken, die 600 mm breit und 400 mm tief sind, entfalten eine großzügige Raumwirkung, die dank der schlanken, geraden Randeinfassung dennoch nicht zu dominant daherkommt.

Grönland 12

Polar 13

Fango 23

Schiefer 85

Nigra 87



Die Becken sind passend zu den aktuellen Ausstattungstrends in den Farben Fango, Schiefer, Nigra, Polar und Grönland lieferbar.



TONO PRO
in Schwarzgold

Unsere Armaturen sind deshalb nicht nur auf die Spülen, sondern auch auf unser Zubehör abgestimmt. Hier stehen ein elegantes mattes Edelstahlfinish oder ein mattes Schwarz, klassische Chrom, Mattgold und Bicolorvarianten zur Verfügung.



MANIA in
Edelstahl



MOVE mit
zusätzlichem
Auslauf und
magnetischem
Fuß

Augen auf die ARMATUREN!



MANIA SOFT mit
herausziehbarer
Handbrause mit
zwei Strahlarten

„Wasser marsch“ ist uns zu simpel. Deswegen bedienen unsere Armaturen jede Stilrichtung von puristisch, klassisch bis praktisch, pragmatisch. Sie toppen die Spüle und liefern gute Argumente, dass es sich lohnt, auch die passende Armatur mit Sorgfalt auszuwählen. Ein großzügiger Aktionsraum dank Handbrause kann ebenso wichtig sein, wie die Reduktion des Spritzbildes mithilfe des Laminarstrahls. Vor allem die qualitative technische Ausführung garantiert eine verlässlich lange Einsatzbereitschaft.



Laminar
Strahl



Durchfluss-
begrenzer



Schwenkbereich 110°

Familie MANIA



MANIA SOFT mit herausziehbarer Handbrause in Mattgold



MANIA in Schwarz



MANIA in Edelstahl



MANIA SOFT in Schwarz



MANIASOFT in Edelstahl

Familie OFFEO



OFFEO PRO in Schwarz
mit flexiblem
Silikonschlauch für
maximal komfortablen
Arbeitsradius am
Spülplatz



OFFEO mit
herausziehbarem
Auslauf in
Schwarz



OFFEO
in Chrom

Familie TONO

TONO
in Chrom



TONO mit herausziehbarem
Auslauf in Schwarz



TONO PRO
in Schwarz

Familie MIX

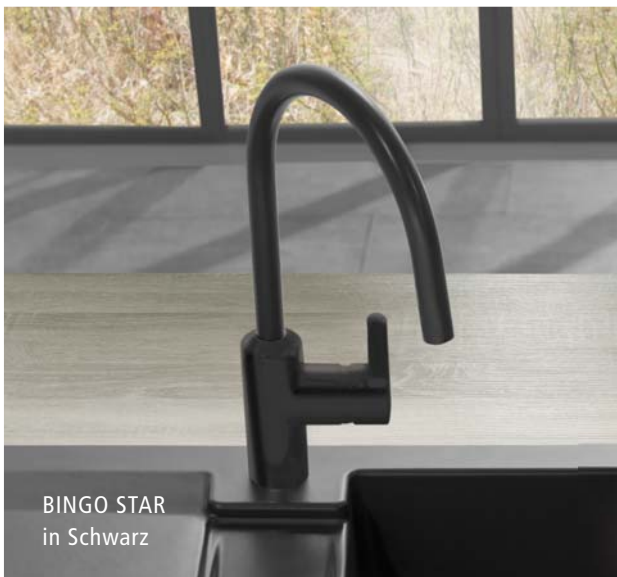


MIX mit
herausziehbarem
Auslauf in Chrom



MIX in Schwarz

Familie BINGO STAR



BINGO STAR
in Schwarz



BINGO STAR in Chrom
mit herausziehbarem
Auslauf

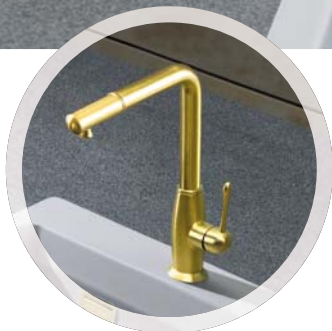
Familie LIVE



LIVE für den Vorfenstereinbau



Familie TRADIZIONE



Armatr TRADIZIONE mit
herausziehbarem Auslauf
in Mattgold



Armatr TRADIZIONE mit
herausziehbarem Auslauf
in Edelstahlfinish



Armatr TRADIZIONE mit
herausziehbarem Auslauf
in Chrom

Familie SNOW



SNOW in Chrom



SNOW mit
herausziehbarem
Auslauf in Chrom

Familie RETRO





STEEL mit Handbrause in Edelstahl

Familie STEEL



STEEL in Edelstahl

Familie MOVE



MOVE in Schwarz

MOVE mit zusätzlichem Auslauf und magnetischem Fuß



ZUBEHÖR macht sundum glücklich

Mit der auf Spülenrandbreite ausgefrästen Aussparung auf der Unterseite lässt sich das BUCHE-SCHNEIDBRETT perfekt für Arbeitsabläufe an der Spüle positionieren.



Spülmittelspender SLIM

ECKSCHALE Kunststoff



ABTROPFMATTE Silikon



Weil es so perfekt passt und der Spülplatz längst über die Grundfunktionen hinausgewachsen ist, haben wir unsere Zubehöre genau auf unsere Produktmaße abgestimmt. Resteschalen, Geschirrkörbe, Schneidbretter und Faltmatten liefern auch rund um die Spüle gute Dienste. Andere Zubehöre wie ein formschöner Spülmittelspender oder versenkbarer Drehexcenter erklären sich in ihrer Funktionalität von selbst. Außerdem haben wir uns erlaubt, das Ablaufventil mit einem keramischen Sinkcover zu adeln. Wahlweise passend in jeder unserer Spülenfarbe.

Der GESCHIRRKORB aus Edelstahl nimmt kleine und mittlere Gastronomiebehälter aus dem Dampfgarer auf.



RESTESCHALE für die MERA-Serie

Eine versenkbare PREMIUM DREH-EXCENTERBETÄTIGUNG wertet die Spüle optisch auf und punktet bei der Pflegeleichtigkeit.



PREMIUM FALTMATTE in Schwarz



BASIC FALTMATTE



POWERPFLEGE BIOTOPP



Spülmittelpender TREND



30 cm Unterschrankbreite



MERA 24



MERA 24 F/o



MERA 24 F



MERA 16 U

40 cm Unterschrankbreite



MERA 39



MERA 39 F/o



MERA 39 F

45 cm Unterschrankbreite



MERA 46 F/o



MERA 70



MERA 70 F

50 cm Unterschrankbreite



KARA 51



KARA 51 F/o



KARA 51 F



KARA 42 U

50 cm Unterschrankbreite



SIRO 90



MERA 40 U



MERA 51



MERA 51 F



MERA 51 F/o



MERA 42 U

60 cm Unterschrankbreite



KARA 57



KARA 57 F



KARA 57 F/o



KARA 50 U



KARA 85



KARA 85 F



JUNA 90



JUNA 90 F

45 cm Unterschrankbreite



 BELA 78

 BELA 78 F



 STEMA 80

 STEMA 80 F



 MERA 32 U



 MERA 46

 MERA 46 F



 GENE 60

 GENE 60 F



 GENE 75

 GENE 75 F



 GENE 87

 GENE 87 F



 MERA 90

 MERA 90 F



 MERA MIDDLE

 MERA MIDDLE F



 JUNA 75

 JUNA 75 F



 GENE 100

 GENE 100 F



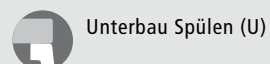
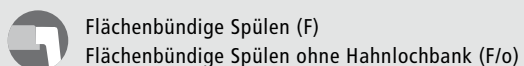
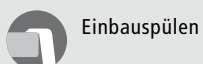
 BELA 57

 BELA 57 F



 BELA 100

 BELA 100 F



60 cm Unterschrankbreite



SIRO 100



STEMA 86 SL

STEMA 86 SL F



STEMA 90

STEMA 90 F

60 cm Unterschrankbreite



MERA 100

MERA 100 F



MERA 100 SL

MERA 100 SL F



CENTRA 60
zur Montage zwischen
zwei Einbauschränken

90 cm Unterschrankbreite



MERA 80 U



MERA TWIN

MERA TWIN F

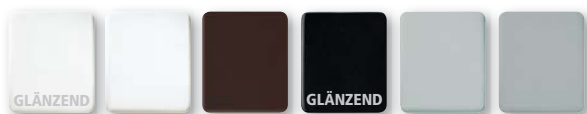


MERA TWIN F / F/o

MERA TWIN U

KÜCHENKERAMIK

Standard-Farben



Grönland 12 Polar 13 Siena 65 Nero 68 Alu 76 Titan 78

Sonder-Farben



Magnolie 10 Jasmin 19 Satin 20 Fango 23 Eibe 56 Lava 80 Schiefer 85 Nigra 87



Einbauspülen



Flächenbündige Spülen (F)

Flächenbündige Spülen ohne Hahnlochbank (F/o)



Unterbau Spülen (U)



● MERA 57

● MERA 57 F



● MERA 57 F/o

● MERA 50 U



● MERA 60

● MERA 60 F



● MERA 60 F/o

● MERA 60 U

80 cm Unterschrankbreite



● MERA 80

● MERA 80 F



● MERA 80 F/o



● MERA DOUBLE

90 cm Eckschrankbreite



CENTRA 90
zur Montage zwischen
zwei Einbauschränken



● MERA ECK

● MERA ECK F



● VEGA ECK

BADKERAMIK

Verfügbare Farben



GLÄNZEND
Grönland 12 Polar 13 Fango 23 Schiefer 85 Nigra 87



● PATERA 40

● PATERA 40 U



● SANARA 50



● LAVARA 60

● LAVARA 60 U

systemceram

KeraDomo-Küchenkeramik

www.systemceram.de

Neue
Telefonnr.

ab 29.01.24
02623-9283-0



facebook.com/systemceram



pinterest.de/systemceram



instagram.com/systemceram

Folgen Sie uns
online!

